

## MOTORI SOMMERSI MONOFASE IN BAGNO D'OLIO PER POZZI 4" SINGLE-PHASE SUBMERSIBLE MOTORS IN OIL BATH FOR 4" WELLS

### LIMITI D'IMPIEGO

- Temperatura liquido fino a 35°C (per un uso domestico secondo EN 60335-2-41) ;
- Temperatura max. liquido: 35°C (per altri impieghi)
- Partenza/ora 30 max.

### MOTORE

- Monofase 230V-50Hz
- Motore elettrico ad induzione a 2 poli
- Motore sommerso in bagno d'olio
- Fluido di riempimento conforme alle norme sul contatto degli oli con gli alimenti e ai requisiti di purezza specificati nell'allegato alla G.U n.104 del 20-04-1973 ; inoltre è conforme alle norme F.D.A.
- Isolamento Classe F
- Protezione IP 68
- Servizio continuo S1
- Connettore del cavo rimovibile

### MATERIALI MOTORE

- Camicia esterna Acciaio inox AISI 304
- Coperchio Motore Acciaio inox AISI 304
- Albero motore Acciaio inox AISI 630
- Supporto superiore Ghisa trattata con cataforesi
- Tenuta meccanica Ceramica/Grafite

### OPERATING CONDITIONS

- Liquid temperature up to 35°C (for home use according to EN 60335-2-41)
- Max. liquid temperature: 35°C (for other uses)
- Start/hour 30 max.

### MOTOR

- Single-phase 230V-50Hz
- Two-pole induction motor
- Submersible motor in oil bath
- The filling fluid meets the regulations for food-grade oils and the purity requirements specified in the annex to Official Gazette No. 104 of April 20, 1973. It also complies with FDA
- Class F Insulation
- IP 68 Protection
- S1 Continuous duty
- Removable cable connector

### MOTOR MATERIALS

- External casing Stainless steel AISI 304
- Motor cover Stainless steel AISI 304
- Motor shaft Stainless steel AISI 630
- Upper bracket Cataphoresis-treated Cast Iron
- Mechanical seal Ceramic/Graphite



## MOTORI MONOFASE 50Hz - SINGLE-PHASE MOTORS 50Hz

TIPO - TYPE	POTENZA NOMINALE NOMINAL POWER		Voltage	In	Efficienza Efficiency %	COS Φ	RPM	Thrust Load	Condensatore Capacitor	Cavo - Cable		PESO WEIGHT	H
	HP	kW								V	A		
Monofase Single-phase	P2		V	A	Efficiency %	COS Φ	RPM	N	Capacitor	mm <sup>2</sup>	mt.	Kg	mm
MS4 - 0,5	0,5	0,37	230	3,6	57	0,93	2850	3000	22	1,5	1,7	8	359
MS4 - 0,75	0,75	0,55	230	4,7	61	0,93	2850	3000	25	1,5	1,7	8,7	374
MS4 - 1	1	0,75	230	5,8	63	0,93	2850	3000	40	1,5	1,7	9,6	394
MS4 - 1,5	1,5	1,1	230	7,8	66	0,93	2850	4000	60	1,5	1,7	11,2	431
MS4 - 2	2	1,5	230	10,5	70	0,93	2850	4000	65	1,5	1,7	12,9	471
MS4 - 3	3	2,2	230	15	70	0,93	2850	5000	70	1,5	1,7	18	584

## MOTORI SOMMERSI TRIFASE IN BAGNO D'OLIO PER POZZI 4" THREE-PHASE SUBMERSIBLE MOTORS IN OIL BATH FOR 4" WELLS

### LIMITI D'IMPIEGO

- Temperatura liquido fino a 35°C (per un uso domestico secondo EN 60335-2-41) ;
- Temperatura max. liquido: 35°C (per altri impieghi)
- Partenza/ora 30 max.

### MOTORE

- Trifase 230-400 V-50 Hz
- Motore elettrico ad induzione a 2 poli
- Motore sommerso in bagno d'olio
- Fluido di riempimento conforme alle norme sul contatto degli oli con gli alimenti e ai requisiti di purezza specificati nell'allegato alla G.U n.104 del 20-04-1973 ; inoltre è conforme alle norme F.D.A.
- Isolamento Classe F
- Protezione IP 68
- Servizio continuo S1
- Connettore del cavo rimovibile

### MATERIALI MOTORE

- Camicia esterna Acciaio inox AISI 304
- Coperchio Motore Acciaio inox AISI 304
- Albero motore Acciaio inox AISI 630
- Supporto superiore Ghisa trattata con cataforesi
- Tenuta meccanica Ceramica/Grafite

### OPERATING CONDITIONS

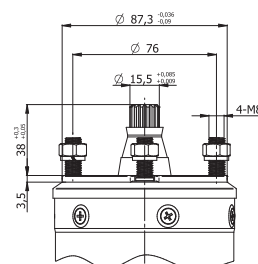
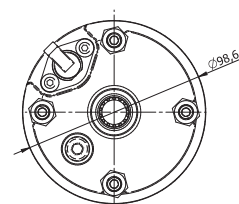
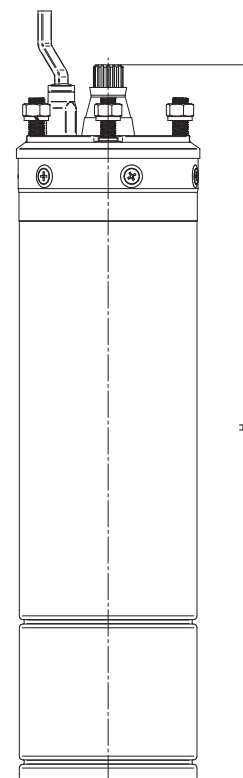
- Liquid temperature up to 35°C (for home use according to EN 60335-2-41)
- Max. liquid temperature: 35°C (for other uses)
- Start/hour 30 max.

### MOTOR

- Three-phase 230-400 V-50 Hz
- Two-pole induction motor
- Submersible motor in oil bath
- The filling fluid meets the regulations for food-grade oils and the purity requirements specified in the annex to Official Gazette No.104 of April 20, 1973.It also complies with FDA
- Class F Insulation
- IP 68 Protection
- S1 Continuous duty
- Removable cable connector

### MOTOR MATERIALS

- External casing Stainless steel AISI 304
- Motor cover Stainless steel AISI 304
- Motor shaft Stainless steel AISI 630
- Upper bracket Cataphoresis-treated Cast Iron
- Mechanical seal Ceramic/Graphite



## MOTORI TRIFASE 50Hz - THREE-PHASE MOTORS 50Hz

TIPO - TYPE	POTENZA NOMINALE NOMINAL POWER		Voltage	In	Efficienza Efficiency %	COS φ	RPM	Thrust Load	Cavo - Cable		PESO WEIGHT	H
	HP	kW							V	A		
Trifase Three-phase	P2											
MST 4 - 0,5	0,5	0,37	400	1,4	63	0,72	2850	3000	1,5	1,7	7,8	366
MST 4 - 0,75	0,75	0,55	400	2,1	63	0,74	2850	3000	1,5	1,7	8,2	375
MST 4 - 1	1	0,75	400	2,6	66	0,75	2850	3000	1,5	1,7	9	395
MST 4 - 1,5	1,5	1,1	400	3,5	71	0,76	2850	4000	1,5	1,7	10,6	431
MST 4 - 2	2	1,5	400	4,3	73	0,77	2850	4000	1,5	1,7	11,6	456
MST 4 - 3	3	2,2	400	6	76	0,78	2850	5000	1,5	1,7	14,1	509
MST 4 - 4	4	3	400	7,4	78	0,79	2850	5000	1,5	1,7	16,5	559
MST 4 - 5,5	5,5	4	400	10	80	0,79	2850	6500	2	2,4	20,9	633
MST 4 - 7,5	7,5	5,5	400	13	81	0,80	2850	6500	2	2,4	26,3	743
MST 4 - 10	10	7,5	400	17,5	81	0,80	2850	6500	2	2,4	30,4	828