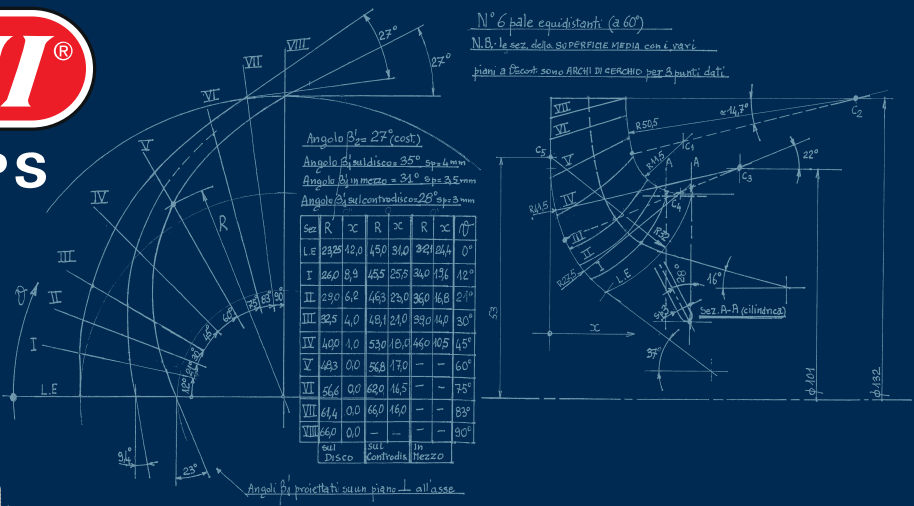




WATER PUMPS



SPERONI CE ENEC UK
 SPERONI S.p.A. - Via S. Biagio, 59 - 02041 Castelverone di Sotto (PS)
 Type: MS42 Code: 007122835
 V: 230 Hz: 50 PH: 1 rpm: 2850
 HP: 2.0 kW: 1.5 A: 8.7 Cosφ: 0.93
 65 μF Serv:SI S.F.:1 η[%]: 68
 Trust load: 4000 N IP: 68 I.L.C.L.: F
 Max Liquid Temp: 35 °C Min Flow: 0.1 m³/sec
 Made in Italy S.N.: 00334363-0007



MOTORI MS MST

**MOTORI SOMMERSI
IN BAGNO D'OLIO PER POZZI 4"**
**SUBMERSIBLE MOTORS
IN OIL BATH FOR 4" WELLS**

MADE IN ITALY





WATER PUMPS

I prodotti SPERONI S.p.A. nascono da accurata progettazione e da severi collaudi tecnici. La sala prove sottopone ogni prototipo ad una lunga serie di collaudi per verificare la validità delle soluzioni innovative studiate in sede di progettazione. Test di durata per centinaia di ore di esercizio continuativo in condizioni estreme forniscono indicazioni preziose per mettere a punto la versione definitiva del prototipo che passerà alla fase successiva dell'industrializzazione.

Innovazione e tecnologia sono le costanti della nostra produzione.

Se l'ammodernamento degli ultimi anni ha toccato in modo determinante i centri di progetto e di sperimentazione, non meno qualificate risultano le novità introdotte nei reparti di produzione. Si è così raggiunto un modo di operare rapido e flessibile, che fa della SPERONI una azienda estremamente elastica e in grado di soddisfare i grandi volumi di domanda tipici del mercato mondiale della "grande distribuzione", questo naturalmente senza perdere in qualità del prodotto.

Così come il rinnovamento è l'obiettivo di SPERONI, la qualità è l'impegno continuo che ne regola l'attività a ogni livello.

Il controllo e la verifica, metodici e costanti, di ogni fase della vita aziendale, dall'acquisizione delle materie prime al prodotto finale, sono il presupposto essenziale della qualità. Sono state introdotte sofisticate attrezzature per il controllo dimensionale, elettrico e di sicurezza.



SPERONI S.p.A. products are all meticulously designed and the result of thorough technical tests. In our test room, each prototype undergoes a long series of tests to evaluate the innovative solutions studied during the designing stage. Hundreds of hours of endurance tests under extreme conditions provide valuable insights to determine the version of the prototype that will move on to the next stage of industrialisation.

Innovation and technology are a must in our production.

In recent years, modernisation has decisively affected designing and testing, but a number of innovations were also introduced in the production departments. All these improvements lead to a fast and flexible production, making SPERONI an extremely adaptable company, able to satisfy the demands of the 'large-scale distribution' world market without losing product quality.

As constant renewal is the goal of SPERONI, supplying high quality products is the commitment that drives us at every level.

Sophisticated equipment has been introduced for dimensional, electrical and safety control. From the acquisition of raw materials to the manufacturing of the final products, the methodical and constant control of every phase of the company's life is the essential prerequisite for our pumps' quality.





MADE IN ITALY



75TH
1947
2022
ANNIVERSARY

SPERONI
WATER PUMPS

MS 4

MOTORI SOMMERSI MONOFASE IN BAGNO D'OLIO PER POZZI 4"

LIMITI D'IMPIEGO

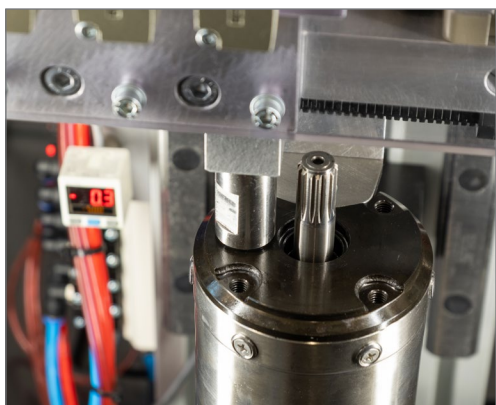
- Temperatura liquido fino a 35°C (per un uso domestico secondo EN 60335-2-41) ;
- Temperatura max. liquido: 35°C (per altri impieghi)
- Partenza/ora 30 max.

MOTORE

- Monofase 230V-50Hz
- Motore elettrico ad induzione a 2 poli
- Motore sommerso in bagno d'olio
- Fluido di riempimento conforme alle norme sul contatto degli oli con gli alimenti e ai requisiti di purezza specificati nell'allegato alla G.U n.104 del 20-04-1973 ; inoltre è conforme alle norme F.D.A.
- Isolamento Classe F
- Protezione IP 68
- Servizio continuo S1
- Connettore del cavo rimovibile

MATERIALI MOTORE

- Camicia esterna Acciaio inox AISI 304
- Coperchio Motore Acciaio inox AISI 304
- Albero motore Acciaio inox AISI 630
- Supporto superiore Ghisa trattata con cataforesi
- Tenuta meccanica Ceramica/Grafite



SINGLE-PHASE SUBMERSIBLE MOTORS IN OIL BATH FOR 4" WELLS

OPERATING CONDITIONS

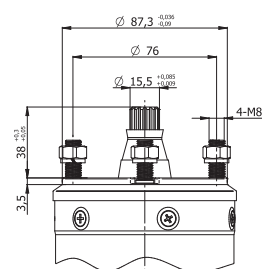
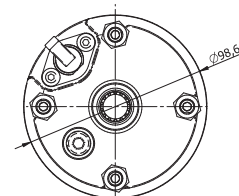
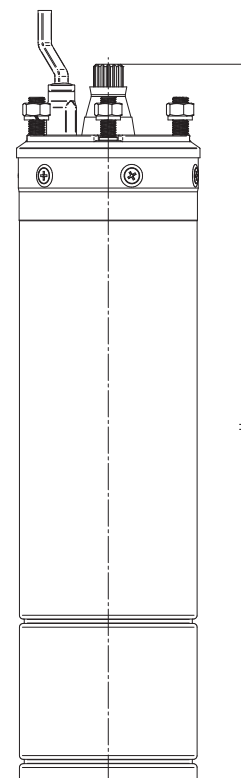
- Liquid temperature up to 35°C (for home use according to EN 60335-2-41)
- Temperature max. liquid: 35°C (for other uses)
- Start/hour 30 max.

MOTOR

- Single-phase 230V-50Hz
- Two-pole induction motor
- Submersible motor in oil bath
- The filling fluid meets the regulations for food-grade oils and the purity requirements specified in the annex to Official Gazette No.104 of April 20, 1973. It also complies with FDA
- Class F Insulation
- IP 68 Protection
- S1 Continuous duty
- Removable cable connector

MOTOR MATERIALS

- External casing Stainless steel AISI 304
- Motor cover Stainless steel AISI 304
- Motor shaft Stainless steel AISI 630
- Upper bracket Cataphoresis-treated Cast Iron
- Mechanical seal Ceramic/Graphite



MOTORI MONOFASE 50Hz - SINGLE-PHASE MOTORS 50Hz

TIPO - TYPE	POTENZA NOMINALE NOMINAL POWER		Voltage	In	Efficienza Efficiency %	COS Φ	RPM	Thrust Load	Condensatore Capacitor	Cavo - Cable		PESO WEIGHT	H
	HP	kW								mm ²	mt.		
MS4 - 0,5	0,5	0,37	230	3,6	57	0,93	2850	3000	22	1,5	1,7	8	359
MS4 - 0,75	0,75	0,55	230	4,7	61	0,93	2850	3000	25	1,5	1,7	8,7	374
MS4 - 1	1	0,75	230	5,8	63	0,93	2850	3000	40	1,5	1,7	9,6	394
MS4 - 1,5	1,5	1,1	230	7,8	66	0,93	2850	4000	60	1,5	1,7	11,2	431
MS4 - 2	2	1,5	230	10,5	70	0,93	2850	4000	65	1,5	1,7	12,9	471
MS4 - 3	3	2,2	230	15	70	0,93	2850	5000	70	1,5	1,7	18	584

MST 4

MOTORI SOMMERSI TRIFASE IN BAGNO D'OLIO PER POZZI 4"

LIMITI D'IMPIEGO

- Temperatura liquido fino a 35°C (per un uso domestico secondo EN 60335-2-41) ;
- Temperatura max. liquido: 35°C (per altri impieghi)
- Partenza/ora 30 max.

MOTORE

- Trifase 230-400 V-50 Hz
- Motore elettrico ad induzione a 2 poli
- Motore sommerso in bagno d'olio
- Fluido di riempimento conforme alle norme sul contatto degli oli con gli alimenti e ai requisiti di purezza specificati nell'allegato alla G.U n.104 del 20-04-1973 ; inoltre è conforme alle norme F.D.A.
- Isolamento Classe F
- Protezione IP 68
- Servizio continuo S1
- Connettore del cavo rimovibile

MATERIALI MOTORE

- Camicia esterna Acciaio inox AISI 304
- Coperchio Motore Acciaio inox AISI 304
- Albero motore Acciaio inox AISI 630
- Supporto superiore Ghisa trattata con cataforesi
- Tenuta meccanica Ceramica/Grafite



THREE-PHASE SUBMERSIBLE MOTORS IN OIL BATH FOR 4" WELLS

OPERATING CONDITIONS

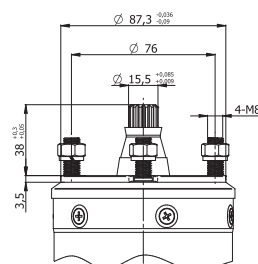
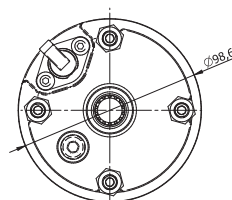
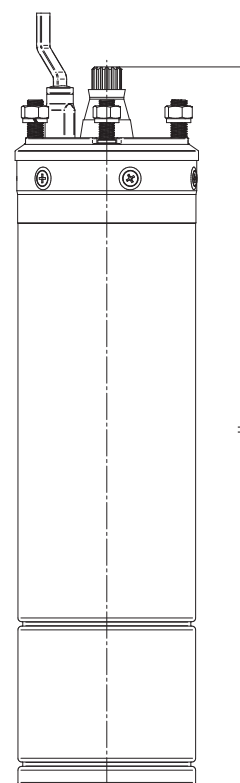
- Liquid temperature up to 35°C (for home use according to EN 60335-2-41)
- Temperature max. liquid: 35°C (for other uses)
- Start/hour 30 max.

MOTOR

- Three-phase 230-400 V-50 Hz
- Two-pole induction motor
- Submersible motor in oil bath
- The filling fluid meets the regulations for food-grade oils and the purity requirements specified in the annex to Official Gazette No.104 of April 20, 1973. It also complies with FDA
- Class F Insulation
- IP 68 Protection
- S1 Continuous duty
- Removable cable connector

MOTOR MATERIALS

- External casing Stainless steel AISI 304
- Motor cover Stainless steel AISI 304
- Motor shaft Stainless steel AISI 630
- Upper bracket Cataphoresis-treated Cast Iron
- Mechanical seal Ceramic/Graphite



MOTORI TRIFASE 50Hz - THREE-PHASE MOTORS 50Hz

TIPO - TYPE	POTENZA NOMINALE NOMINAL POWER		Voltage	In	Efficienza Efficiency %	COS φ	RPM	Thrust Load	Cavo - Cable		PESO WEIGHT	H
	HP	kW							mm ²	mt.		
Trifase Three-phase	P2		V	A	%			N				
MST 4 - 0,5	0,5	0,37	400	1,4	63	0,72	2850	3000	1,5	1,7	7,8	366
MST 4 - 0,75	0,75	0,55	400	2,1	63	0,74	2850	3000	1,5	1,7	8,2	375
MST 4 - 1	1	0,75	400	2,6	66	0,75	2850	3000	1,5	1,7	9	395
MST 4 - 1,5	1,5	1,1	400	3,5	71	0,76	2850	4000	1,5	1,7	10,6	431
MST 4 - 2	2	1,5	400	4,3	73	0,77	2850	4000	1,5	1,7	11,6	456
MST 4 - 3	3	2,2	400	6	76	0,78	2850	5000	1,5	1,7	14,1	509
MST 4 - 4	4	3	400	7,4	78	0,79	2850	5000	1,5	1,7	16,5	559
MST 4 - 5,5	5,5	4	400	10	80	0,79	2850	6500	2	2,4	20,9	633
MST 4 - 7,5	7,5	5,5	400	13	81	0,80	2850	6500	2	2,4	26,3	743
MST 4 - 10	10	7,5	400	17,5	81	0,80	2850	6500	2	2,4	30,4	828



42024 Castelnovo di Sotto (Reggio Emilia) - Italy - Via S. Biagio, 59
Tel. +39.0522.487011 - Fax (Italy) +39.0522.688525 - Fax (World) +39.0522.683070
www.speroni.it • speroni@speroni.it

